

あい・あい

[愛・会・合・相]



実際の活動時の様子



記念総会の様子



家具転倒防止器具



ボランティアグループ

防災ボランティア稲沢

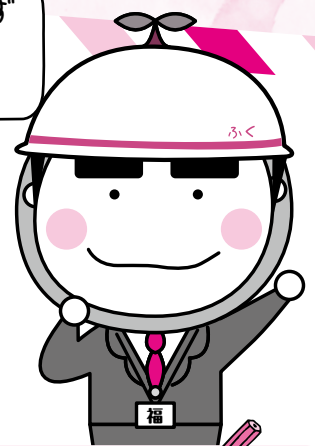
昨今、南海トラフ巨大地震が起これと言われておりますが、防災ボランティア稲沢では災害に対する防災・減災、地震対策についての啓発活動を主に行っています。各自主防災会の防災訓練のお手伝いや、家具転倒防止のための家具固定のボランティア、保育園や子ども会、高齢者施設などを訪問して、コミックマジック、紙芝居、しおりの配布などで防災・減災啓発活動を行い、会員個々の特徴を発揮しています。

創立 10 周年を経て、今後も稲沢市及び社会福祉協議会、各自主防災会と連携して啓発活動を推進します。

防災・減災に興味がある皆さん!是非、防災ボランティア稲沢の仲間になって、お互いに楽しく学び合い、防災・減災について啓発活動をしませんか。

(取材・撮影：広瀬 一行)

僕も災害時に慌てず行動できるように学びたいな!



団体情報

代表者	酒井 律治
設立年月	平成 17 年 4 月
会員数	35 人
問合せ先	0567-46-1943

活動紹介

ボランティアグループ紹介

領内カラオケクラブ



ボランティア活動は生きがい

高齢者施設（第二大和の里など）の訪問ボランティアを月2回おこなっています。施設利用者のかたと約1時間半ふれあい、一緒に歌を歌っています。歌を喜んでいただけることが生きがいです。ボランティア活動をして一緒に生きがいづくりをしませんか。

みなさんすごく楽しそう！
僕も一緒に歌いたいな♪



グループのPR

約40年前、自治会活動の一環として25名以上の会員でスタートしました。現在、新たに会員を募集しています。性別・年齢は問いません。費用は、年会費1,000円です。特に、若い方たの入会をお待ちしております。

問合せ先 TEL 090-6076-8024 (代表:都築 好一・林 金男)

(取材・撮影:広瀬 一行)

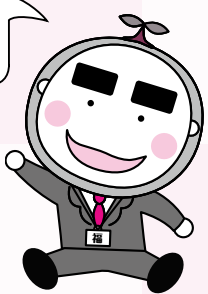
★★ (作 松川) **夏だから**



ボランティア + 1

プラスワン

ボランティア活動は、無理なく行うことが継続につながるんだね



活動前編 まわりの理解と協力を得ておきましょう！

ボランティア活動は、周囲の理解と協力を得ておきましょう。普段の暮らしに支障がでる活動は長続きしません。仕事や家事、学業などに影響のない予定を組みましょう。職場、家庭、学校などで理解と関心をもってもらうことは、ボランティアの輪を広げることにもつながりますよ。

活動紹介

ボランティアグループ紹介

鳴子踊り“まいか”



ボランティア活動のきっかけ

地域の夏まつりのイベントとして、鳴子踊りのメンバーを募集して、そのままグループとして残っています。結成から14年が経ち会員も高齢化していますが、現在12名でイベントへの参加や施設などへの訪問を年に数回おこなっています。

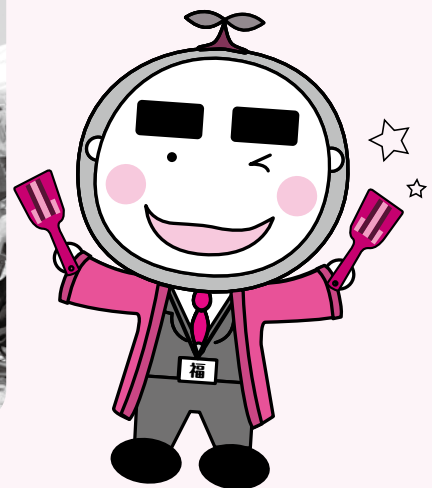
グループのPR

毎週金曜日18時から大里西小学校の体育館で練習しています。年齢は少し高めですが、会員同士の親交が深く、気さくな集まりです。からだの体操や口の体操になります。是非、みなさんの参加をお待ちしています。

問合せ先 TEL090-6074-1356 (代表:浪上 永子)



(撮影:鈴木 了詞)



連載

ボランティア保険 Q & A



質問 ボランティア活動中、ボランティア自身の食中毒は補償の対象になりますか。

答え 自然毒、化学物質による食中毒はもちろん細菌性食中毒（O-157など）、特定感染症を含め、補償の対象となります。

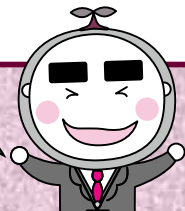
※事故状況、因果関係などによっては補償の対象にならない場合もありますので、詳しい状況をお伝えください。

区分	感染症
1類感染症	エボラ出血熱、クリミア・コンゴ出血熱、痘そう、南米出血熱、ペスト、マールブルグ病、ラッサ熱
2類感染症	急性灰白髄炎、結核、ジフテリア、重症急性呼吸器症候群（SARSコロナウイルスに限る）、中東呼吸器症候群（MERSコロナウイルスに限る）、鳥インフルエンザ（H5N1）、鳥インフルエンザ（H7N9）
3類感染症	コレラ、細菌性赤痢、腸管出血性大腸菌感染症（O-157）、腸チフス、パラチフス

ボランティア募集

みんな、あつまれ～!!

新たな出会いや体験があなたを待っているよ。
問い合わせや申し込みは、ボランティアセンターへ電話してね。



依頼者(依頼団体)	日時・回数	場 所	内 容 等	募集人数等	申し込み先
稲沢夏まつり 実行委員会	7月26日(日) 10:00～21:00 ①10:00～15:30 ②15:00～21:00	サリオパーク 祖父江	ゲームブースやステージ、運営補助のお手伝いをしてくださるボランティアさんを募集しています。(7月10日締切)	高校生以上 多数	稲沢市社会福祉協議会 ボランティアセンター 0587-23-6713
稲沢市社会福祉協議会 ボランティアセンター	適宜	取材先・ 自宅など	本誌、ボランティア・市民活動だより「あい・あい」の作成協力者を募集しています。詳細は、お気軽にご連絡ください。	数名	

☑ ボラメール配信 ～ボランティアに関する情報が手軽に受け取れますよ～

ボランティア活動に関する情報をメール配信しています。

メール情報配信の登録を希望する場合は、件名を「ボラメール」とし、本文に「氏名」「住所」「電話番号」を入力し、volo-info@inazawa-shakyo.or.jp までご送信ください。



☑ ご意見募集

本誌に関するご意見はもちろん、ボランティアに関するご意見を郵送又はメールにて広く募集しています。

よりよい紙面作り、ボランティア活動にするために、みんなの意見・感想をメールで送ってね。



「お元気ですか？」

編集委員の声

読者の皆さん、お元気ですか？健康がなにより第一ですね。最近では、長生きは健康で、健康長寿の大切さを多くの方々が言われるようになりました。

皆さん、常日頃身体を動かしていますか？そのお父さん、定年後自宅でゴロゴロしてませんか？奥さんにトドやラッコのようだと言われていませんか？身体



広瀬 一行

を動かして、適度に頭を使って、たくさんの人たちに喜ばれ、感謝されるボランティアをしてみませんか？

方法は簡単です。まずは、社会福祉協議会の窓口で、ボランティアのご相談をされれば、それが始まりです。

健康と認知症予防のため、さあ、一緒に始めましょう。

♡ ご協力ありがとうございました。

使用済み切手・テレホンカード・ベルマークなど

(平成 27年 3月1日～平成 27年 5月31日受付分)

櫛田久代/村上光義/㈱フィット/森本泰子/笠井正美/稲沢市役所/老人福祉センターさくら館/稲沢市民センター/稲沢郵便局/㈱サンキョークリエイト/江崎栄子/加藤克代/匿名 4 件 (敬称略・順不同)



いただきましたものは、次の団体で活用されます。

収集品	送付先	活用目的
使用済み切手・使用済みテレホンカード	NPO法人誕生日ありがとう運動本部	しおりや切手セットなどにして売り、知的ハンディキャップ問題の啓発に使用されます。
書き損じ・未使用葉書	中部盲導犬協会	盲導犬の育成に使用されます。
ベルマーク	ベルマーク運動本部	被災地のベルマーク運動参加学校に分配され、物品購入に役立てられます。

※収集品は、社会福祉協議会本所、支所へご持参いただくか、郵送してください。(郵送の場合、送料は恐れ入りますがご負担いただきますようお願いいたします。)

発行：社会福祉法人 稲沢市社会福祉協議会ボランティアセンター

〒492-8218 稲沢市西町三丁目10番24号 社会福祉会館内

[TEL] 0587-23-6713 [FAX] 0587-33-4666 [E-Mail] volo-info@inazawa-shakyo.or.jp

この稲沢市社協ボランティア・市民活動だより「あい・あい」は、編集ボランティアと共に作成し、社協会員会費により発行しています。