

# あい・あい

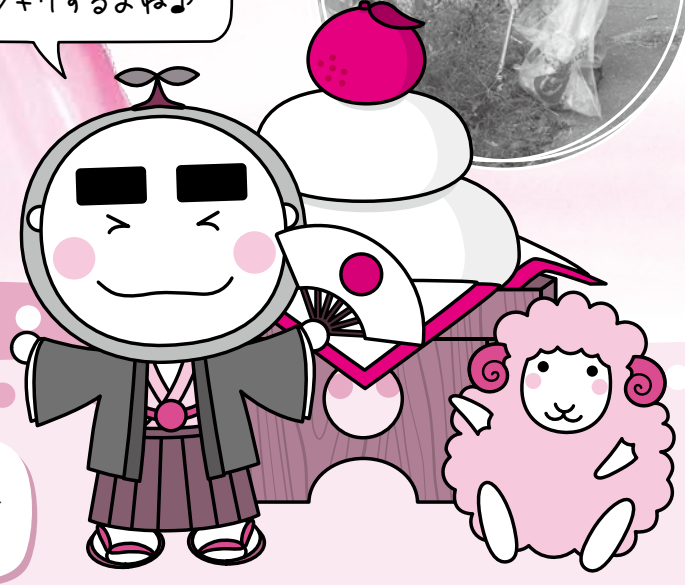
[愛・会・合・相]

No. **30**  
2015.1.1

迎春



自分たちが愛する場所を  
きれいにすると、  
心もスッキリするよね♪



## ボランティアグループ

# レインボー

グループ名「レインボー」は、私たちの活動が社会とのかけはし、人と人とのかけはしになればいいなあの願いを込めて付けました。

私たちは月2回、平和町にあります桜の名所「さくらネックレス」の清掃活動をしています。年齢60代から70代の地域をこよなく愛するボランティアグループです。清掃活動をした日はさわやかな気分になり、何よりみんなとおしゃべりしながら活動できるのがとても楽しいです。随時会員募集中です！

## 団体情報

代表者	酒井 敏子
設立年月日	平成2年4月1日
会員数	19人

# 受賞者のみなさま、おめでとうございます！

第62回愛知県社会福祉大会において、社協ボランティアセンターに登録されている下記のみなさまが表彰されました。これからの活動も応援しています。

(敬称略・順不同)

## 愛知県社会福祉協議会会長表彰状受賞者 (活動歴10年以上)

たくらうかい／高齢者サロンの運営ボランティア

本当におめでとう！  
これからも頑張ってくださいね。

## 愛知県社会福祉協議会会長感謝状受賞者 (活動歴4年以上)

あすなる (オカリナ)／芸能ボランティア

いきなエプロン／料理ボランティア

グループレフォルソ／外国人支援ボランティア

生き活き小町／高齢者相談支援ボランティア

尾張ボランティア・心のかげはし／芸能ボランティア

朗読グループ「ぬくもり」／朗読ボランティア

稲沢太鼓サークル和鼓み／芸能ボランティア



## 活動紹介

### がんばってます！ 稲沢市ボランティア・ 市民活動連絡会

連絡会は、地域におけるボランティア同士の連携や親睦を図ることを目的に組織しています。入会はボランティアセンターに登録されている団体と個人のかたなら誰でもできます。

お互いの交流が気軽にできるよう、毎回ざっくばらんな雰囲気の中で情報交換や研修会などを開催しています。



興味のある人は、ぜひ参加してね。



## ボランティア + 1

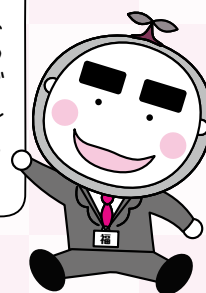
### 活動前編

### 何をやるかは自分で決め、自分も楽しみながら活動しましょう！

「自発性」こそボランティア活動の基本。他から強制されて嫌々やる活動は、自分自身もつまらないし、相手にも不快感をさせてしまうかもしれません。

せっかくのボランティア活動です。自分も楽しめる活動を選びましょう。自分がやりたい、楽しいと思う活動は相手にとってもプラスになりますよ。

ボランティア活動の現場では、「ありがとう」と言われて感謝することもあれば、逆に思わぬトラブルに直面して悩むことも。「ボランティア活動とは？」についてちょっと振り返りませんか。



昨年、私たち「NPO 法人祖父江のホタルを守る会」が「全国ボランティアフェスティバルぎふ」に参加してきました！今回は2日目の分科会を任されるなど大役を担っての参加となりました。

分科会では「私達にとって川ってなんだろう!?」～流域で暮らす人々の活動実態から課題を見つけよう～をテーマに川の上流域・中流域・下流域ごとに自然（山・川・生態）を守る3団体のボランティアが活動上の工夫や成果を報告しあいました。（コーディネーターは名古屋文理大学井上治子教授）

発表されたどの内容も、10年以上続く調査に基づいた大変中身の濃いものばかりで、これからの活動にとって大変参考になりました。

分科会には、福島県や富山県からの参加者もあり、参加者からも真剣な意見や感想を聞かせていただき、充実した分科会であったと思います。

実践発表者

- 上流域 セせらぎ街道を愛する会／岐阜県
- 中流域 NPO 法人長良川環境レンジャー協会／岐阜県
- 下流域 NPO 法人祖父江のホタルを守る会／愛知県



自然は壊すのは簡単だけど、再生するのはとても時間がかかるんだよ。みんなもどうしたら自然を守れるか考えてみよう。



連載 ボランティア保険 Q & A

**質問** ボランティア活動保険に加入している人が、ボランティア活動中に新型コロナウイルスに感染した可能性があります。保険の補償はどうなりますか？



**答え** ボランティア活動保険では「感染症予防法」で定められている1類・2類・3類感染症に発病した場合、葬祭費用保険金・後遺障害予見金・入院保険金・通院保険金が支払われます。よって、「インフルエンザ」「新型コロナウイルス」については、当該感染症ではないため補償されません。

区分	感染症
1類感染症	エボラ出血熱、クリミア・コンゴ出血熱、痘そう、南米出血熱、ペスト、マールブルグ病、ラッサ熱
2類感染症	急性灰白髄炎、結核、ジフテリア、重症急性呼吸器症候群（SARSコロナウイルスに限る）、鳥インフルエンザ（H5N1）
3類感染症	コレラ、細菌性赤痢、腸管出血性大腸菌感染症（O-157）、腸チフス、パラチフス



(作 松川)

# 掲載情報を募集してます!!

ボランティアの募集情報や、ボランティア・市民活動に関するイベント・セミナーの告知情報をお待ちしています。どしどしお寄せください。



## 申し込み方法

ボランティアセンター（社会福祉協議会）にあります申込書に必要事項を記入し、ご提出ください。

## 申込先・問合せ先

下記ボランティアセンターへ。

※本紙の発行月は1月、4月、7月、10月です。募集締め切りは掲載希望発行月の2か月前の1日とします。

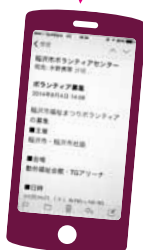
（例：4月号に掲載希望の場合は、2月1日まで）

※紙面に限りもあり、ご希望にそえない場合があります。

## ☑ ボラメール配信

～ボランティアに関する情報がメールで受け取れます～

スマホならこんな感じでボラメールが届くよ!



### ボランティア募集に関する情報・イベントに関する情報などを配信します。

メール情報配信の登録を希望する場合は、件名を「ボラメール」とし、本文に「氏名」「住所」「電話番号」を入力し、[vol-info@inazawa-shakyo.or.jp](mailto:vol-info@inazawa-shakyo.or.jp) までご連絡ください。

## ☑ ご意見募集

本誌に関するご意見はもちろん、ボランティアに関するご意見を郵送又はメールにて広く募集しています。

よりよい紙面作り、ボランティア活動にすることを、みんなの意見・感想をメールで送ってね。



## ご協力ありがとうございました。

（平成 26 年 9 月 1 日～平成 26 年 11 月 30 日受付分）  
（敬称略・順不同）



### 【使用済み切手】 2,385 g

寄贈先 誕生日ありがとう運動本部（神戸市）

稲沢市連合婦人会	280 g	玉田欽也	440 g
社会福祉会館収集箱	1,300 g	横田美和	80 g
江崎栄子	45 g	大野かつ子	20 g
水谷つる枝	40 g	高岡康代	180 g

### 【使用済みカード】 20,069 枚

寄贈先 誕生日ありがとう運動本部（神戸市）

匿名 ..... 20,069 枚

市役所にもあります!

### 【未使用葉書】 11 枚

寄贈先 中部盲導犬協会

水谷つる枝 ..... 11 枚

### 【ベルマーク】 19 種類

寄贈先 ベルマーク運動本部

匿名 ..... 19 種類



※収集品は、社会福祉協議会本所、支所へご持参いただくか、郵送してください。（郵送の場合、郵送料は恐れ入りますがご負担いただきますようお願いいたします。）

## 編集委員の声

村松功雄

子どもの頃の田んぼは、ホタルやメダカ、カエル、トンボなどたくさん生き物と出会えた格好の遊び場でありました。  
最近、その田んぼで遊ぶ子ども達の姿を見かけなくなっただけでなく、そこに生息している生き物も少なくなってきたように感じます。  
田んぼに限らず豊かな自然環境の中では、たくさん生き物と出会うことができます。子ども達にはぜひこのよ

うな自然の中で多様な生き物と直接触れ合う体験をしてもらいたいと思います。生き物との出会いは命との出会いになり、またそれら生き物が生息する環境について考える良い機会にもなります。  
今年一年、多くの子ども達が生き生きと目を輝かせながらたくさん生き物と出会うよう、私も微力ではありますが環境に携わるボランティア活動を続けたいと思います。

発行：社会福祉法人 稲沢市社会福祉協議会ボランティアセンター

〒492-8218 稲沢市西町三丁目10番24号 社会福祉会館内

[TEL] 0587-23-6713 [FAX] 0587-33-4666 [E-Mail] volo-info@inazawa-shakyo.or.jp

この稲沢市社協ボランティア・市民活動だより「あい・あい」は、編集ボランティアと共に作成し、社協会員会費により発行しています。