

あい・あい

[愛・会・合・相]

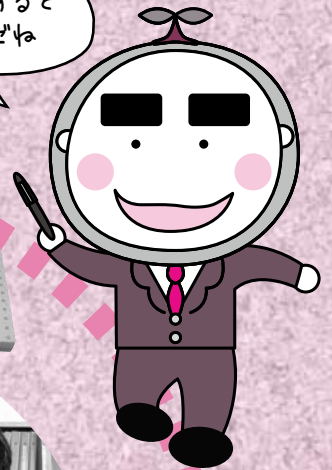
No. **22**
2012.12.1



点字プリンターでスイスイ印刷

睦美会

社協だよりを点字にすると
こんなに厚くなるんだね



福祉実践
教室

点字講座



点訳活動



ボランティアグループ

睦美会

視覚障がい者支援の睦美会は、①点訳活動 ②視覚障がい者の点字講座 ③福祉実践教室での補助活動を行っています。今回は、10月10日明治中学校にて行われた福祉実践教室で、点字講座の補助を務めた睦美会の様子取材しました。

実践教室では、睦美会の皆さんが視覚障がい者の講師に寄り添いながら、さりげなくサポートしている姿勢が垣間見られました。また、点字の解読や点字器の使い方に生徒が戸惑っていると、優しく声をかけ見守っていました。点訳活動を通して、視覚障がい者の社会的支援を続けている睦美会の取り組みを紹介しました。

取材：塚本浩美

団体情報

代表者	西村 正子
設立年月日	1980年6月1日
会員数	15人

たくさんのボランティアに支えられ 第25回福祉まつりが開催されました。

“つながる絆 広がる心”をテーマに「第25回福祉まつり」が10月27、28日、勤労福祉会館と総合体育館で開催されました。

多くの福祉団体や各種サークルの皆さんが、来場者とコミュニケーションを図りながら日頃の活動を紹介し、発表するなど一生懸命頑張っている姿が印象的でした。

また、当日は小学生から高齢者まで延べ200人以上のボランティアがまつりの裏方を支えており、多くの人に支えられて開催されているこのまつりに、人と人との強いつながりを感じました。

鈴木了詞



尾張ボランティア・心のかけはし

10月26日、2ヶ月に一度、第二大和の里への訪問の日です。音響設置、衣装、メイクもバッチリ。今日の出演者は9名。昭和の演歌、舞踊、尺八演奏と司会も絶妙。宝塚と大衆演劇を合わせた様な華やかで温かい人間味あふれるショーに、場内からは「懐かしいわー」と大きな拍手。ボロボロ涙を流すかたも…。



仲間と一緒にがんばっています

代表の柳井キク江さんは万面の笑みで「ありがとう！また来てね、の声と笑顔に励まされ私たちがパワーをいただき、感謝の気持ちが次のエネルギーとなるのです。」と語って下さいました。

立ちあげて4年目。地域の皆さんのお役にたちたいという一心で、月5～6回老人ホームなど介護施設へ訪問しています。ボランティア活動の精神を、より深く学ばせていただきました。



座ったままで健康体操を行っています

表ひろみ

手びきサークル道

市内
ボランティア
団体紹介
コーナー

手びきサークル道は、今年で15年目を迎える重度視覚障がい者の外出を支援するボランティア団体です。

外出先では、視覚障がい者のかたの目となり、安全に歩けるよう誘導したり、書いてある文字を読みあげたり、周りの状況を説明したりします。

設立当初から関わっている代表の鈴木敬子さんは、「この活動は、視覚障がい者とボランティアとお互いの信頼関係がなくては成り立ちません。活動の時は手を出しすぎず、でも心配りや気配りは怠らず、お互いに楽しく快適に誘導するように心がけています。」とコメント。

毎年3月には「視覚障がい者ガイドボランティア養成講座」を開催します。興味のあるかたはぜひご参加ください。



視覚障がい者と一緒のリニア・鉄道館へ

【アルミ缶編】
アルミ缶の収集内容が変わりました！

平成 24 年 12 月をもちまして、アルミ缶に付いている
プルタブのみの収集は終了します。

平成 25 年から、プルタブはアルミ缶に付けたままお持ちください。

稲沢市社会福祉協議会では、お持ちいただいたアルミ缶を、市内障がい者団体「NPO 法人たんぽぽハウス」へ届けています。たんぽぽハウスでは、アルミ缶を廃品回収業者に買い取ってもらい、活動資金として役立てています。

回収先は

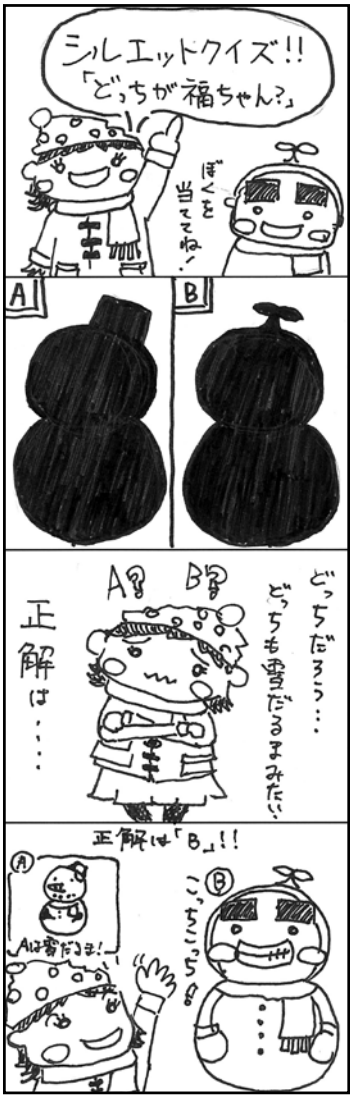
- ★ 稲沢市社会福祉協議会本所
- ★ NPO 法人たんぽぽハウス
(稲沢市大塚南 7 丁目 38 番地 TEL.0587-23-0691)
受付時間：平日の午前 9 時から午後 4 時まで



これからは…



どっちが福ちゃん？



(作 松川)

不要になった『日食グラス』を集めています

来年 11 月、アフリカで金環皆既日食があります。ですが、アフリカの子供たちは貧困や物資不足により正しく日食を観察することができません。そこで、ボランティアチルドレン（本会主催事業）の活動で、アフリカの子供たちに日食グラスを『たちばな天文台（宮崎県都城市）』を通じて送ることに決めました。

ご自宅で不要になっている『日食グラス』がありましたらぜひご寄付いただきますようお願いします。



この前、日本でも金環日食があったよね。とても幻想的で感動したよ。アフリカの子供たちにも見せてあげようよ！

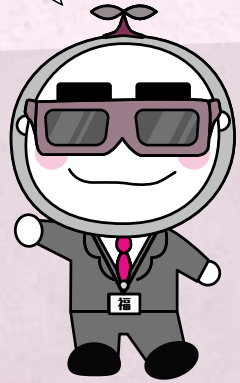
回収先：稲沢市社会福祉協議会本所
(稲沢市西町三丁目 10 番 24 号)

回収期限：平成 25 年 1 月 31 日まで

受付時間：平日の午前 8 時 30 分から午後 5 時まで

回収方法：回収先へ直接お持ちください

問合先：0587-23-6713 (担当 加藤)



みんな、あつまれ～!!

新たな出会いや体験があなたを待っているよ。問い合わせや申し込みは、ボランティアセンターへ電話してね。



依頼者(依頼団体)	日時・回数	場所	内容等	募集人数等	問合せ先
稲沢市社会福祉協議会 ボランティアセンター	適宜	取材先・ 自宅など	本誌、ボランティア・市民活動 だより「あい・あい」の作成協 力者を募集しています。詳細は、 お気軽にご連絡ください。	数人	稲沢市社会福祉協議会 ボランティアセンター 0587-23-6713

☑ ボラメール配信 ~ボランティアに関する情報が手軽に受け取れますよ~

ボランティア活動に関する情報をメール配信しています。
メール情報配信の登録を希望する場合は、件名を「ボラメール」とし、本文に「氏名」「住所」「電話番号」を入力し、
volo-info@inazawa-shakyo.or.jp までご送信ください。



☑ ご意見募集

本誌に関するご意見はもちろん、ボランティアに関するご意見を郵送又はメールにて広く募集しています。

ボランティアセンター
〒492-8218 稲沢市西町三丁目10番24号
volo-info@inazawa-shakyo.or.jp



ご協力ありがとうございました。

(平成24年8月25日～11月5日受付分) (敬称略)(順不同)

【使用済み切手】 4,641 g

【寄贈先】 NPO法人誕生日ありがとう運動本部 (神戸市)

匿名..... 150g	稲沢市役所..... 1,000g
市民活動支援センター... 1,000g	水野吉光..... 230g
磯野美代子..... 15g	松田敏来後援会... 210g
水野和子..... 36g	川松千里..... 2,000g



【アルミ缶(プルタブ)】 20.981 kg

【寄贈先】 NPO法人たんぽぽハウス (稲沢市)

匿名..... 2.28kg	稲沢明るい社会づくりの会..... 1kg
小川友子..... 1.611kg	酒井敏子..... 0.09kg
岩崎博..... 2kg	イチカワ..... 14kg

【使用済みカード】 564 枚

【寄贈先】 NPO法人誕生日ありがとう運動本部 (神戸市)

水野和子..... 564 枚

稲沢市社会福祉協議会ボランティアセンターに登録しているボランティア・市民活動団体について、女性が代表を務めている割合を調べると、69.0%と極めて高い比率になっています。平成21年度版厚生労働白書によると、役職別管理職に女性が占める割合は3.6%といわれており、これらと比較すると、稲沢市のボランティア・市民活動団体はいかに女性が活躍しているかがうかがわれます。活動の内容を調べると、女性が得意とする分野が多いという特性がありますが、団体を統括し、リードすることは個人の能力・資質とやる気がないとできません。稲沢市で活躍する女性代表にエールを送ります。

『女性にエールを』 編集委員の声

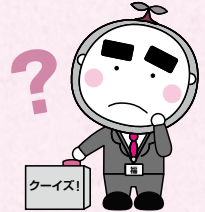
村松 功雄

学生ボランティア
山田ちさとが出演!

福祉クイズ!

Q 耳の不自由なかが会話を
する手段として使わないもの
は何でしょう?

①手話 ②筆談 ③点字



※「クイズ!」は、山田ちさとが出演しています。

まちの魅力発見

「サリオパーク祖父江」

サンドフェスタ会場の西にある、うっそうと茂った林の中にある散歩道。両側に彼岸花が真っ盛り…。風もそよそよと快適な小道です。

(写真:小島 君江)



発行: 社会福祉法人 稲沢市社会福祉協議会ボランティアセンター

〒492-8218 稲沢市西町三丁目10番24号 社会福祉会館内 [TEL]0587-23-6713 [FAX]0587-33-4666 [E-Mail]volo-info@inazawa-shakyo.or.jp

この稲沢市社協ボランティア・市民活動だより「あい・あい」は、編集ボランティアと共に作成し、社協会員会費により発行しています。